



SORECAL

LARGADE / 40 Tonnes de traction
2 hélices avec tuyères fixes + 4 safrans

DESCRIPTION GENERALE

CHANTIER	SANMAR DENIZCILIK Ltd Turquie
ANNEE	2002
TYPE	Remorqueur acier
CLASSIFICATION	BV I 3/3 E – unrestricted navigation
PAVILLON	Français
CONTACT	SORECAL - + 687-27-45-57 sor1666@canl.nc Nouvelle Calédonie

DIMENSIONS

LONGUEUR HORS TOUT	25,25m
LARGEUR HORS TOUT	8,6m
TIRANT D'EAU	4,00m
CREUX	4,65m
DEPLACEMENT LEGE	267 tonnes
JAUGE BRUTE	224 Tonneaux

SOUTES & CITERNES

GASOIL	70 000 litres
EAU DOUCE	31 500 litres
HUILE	1 000 litres

PERFORMANCES

VITESSE	12 noeuds
FORCE DE TRACTION	40 tonnes

PROPULSION

MOTEURS PRINCIPAUX	2X CATERPILLAR 3512B
PUISSANCE	2x1520 CV @ 1500 tr/min
HELICES	4 pales / diam. 2050 mm

EQUIPEMENT AUXILIAIRE

GROUPES ELECTROGENES	2x PERKINS 4TGM
ALTERNATEURS	STANFORD
PUISSANCE MECA/ELEC	80 cv / 74 Kva

EQUIPEMENT DE PONT & REMORQUAGE

CROC DE REMORQUAGE	1 X Pneumatique
TREUIL	Hydraulique 8,1T

EQUIPEMENT LUTTE INCENDIE

POMPE INCENDIE	SMS
DEBIT	400m3/hr @ 10bars

EQUIPEMENT NAVIGATION

VHF	x1 Navicom RT 160
	x1 Furuno FM 8500
RADAR	x1 Furuno FR7040-D
SONDEUR	x1 Furuno LS 4100
PILOTE	x1 Neco Marine
COMPAS MAGNETIQUE	x1 Navis Plath
GPS CARTE	x1 Furuno GP 1650 W

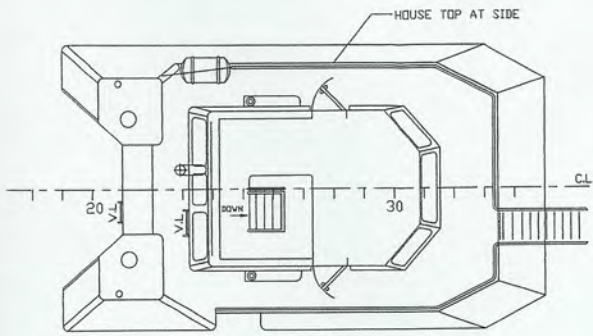
EQUIPAGE ET EMMENAGEMENTS

OFFICIERS	2 X 1 personne
EQUIPAGE	1X2 + 1X3 personnes
CUISINE/CARRE	1
CABINES	4

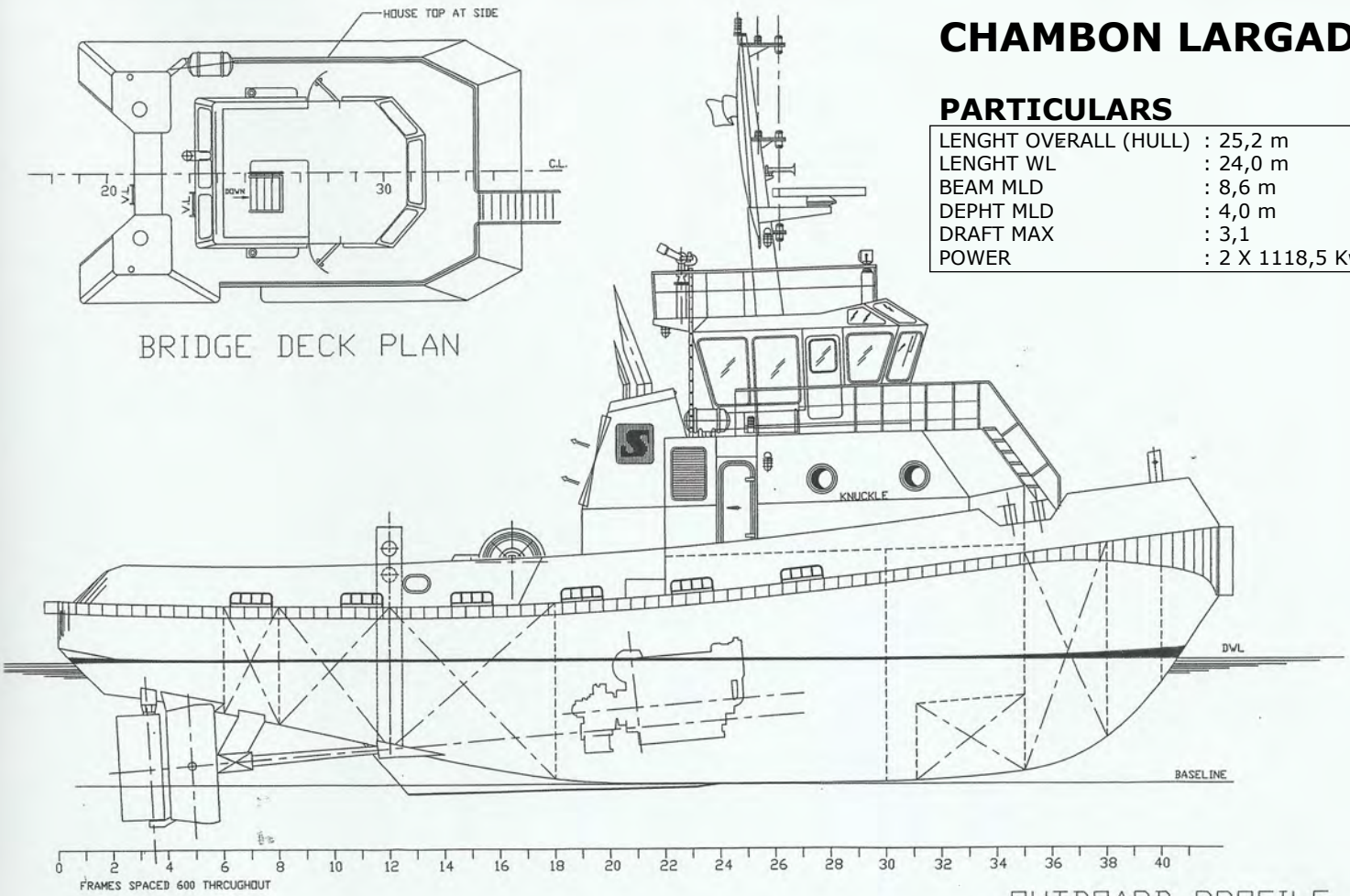
CHAMBON LARGADE

PARTICULARS

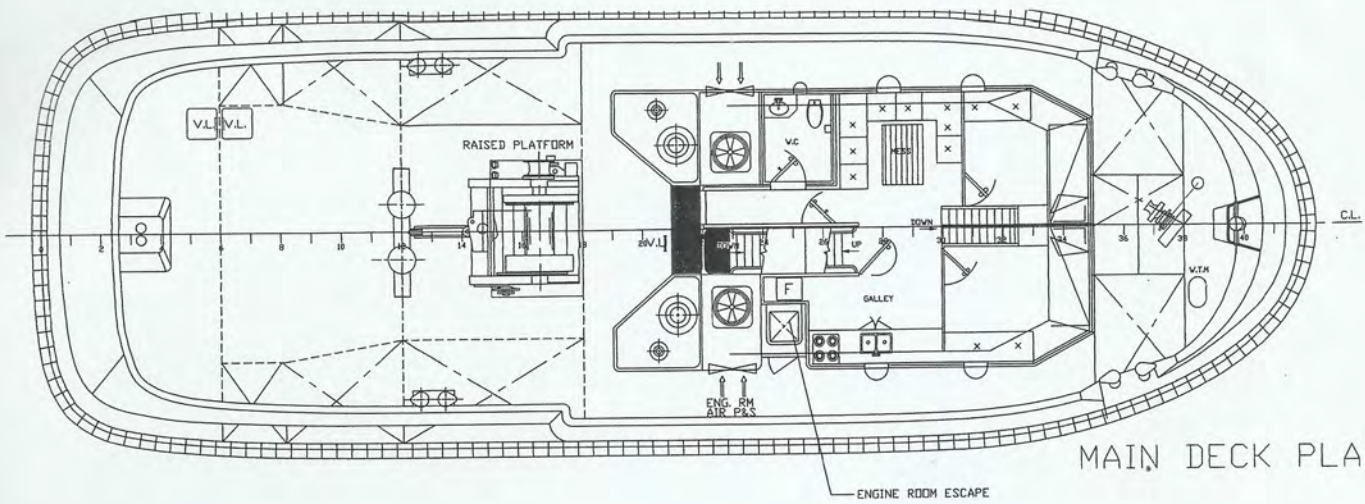
LENGHT OVERALL (HULL)	: 25,2 m
LENGHT WL	: 24,0 m
BEAM MLD	: 8,6 m
DEPHT MLD	: 4,0 m
DRAFT MAX	: 3,1
POWER	: 2 X 1118,5 Kw



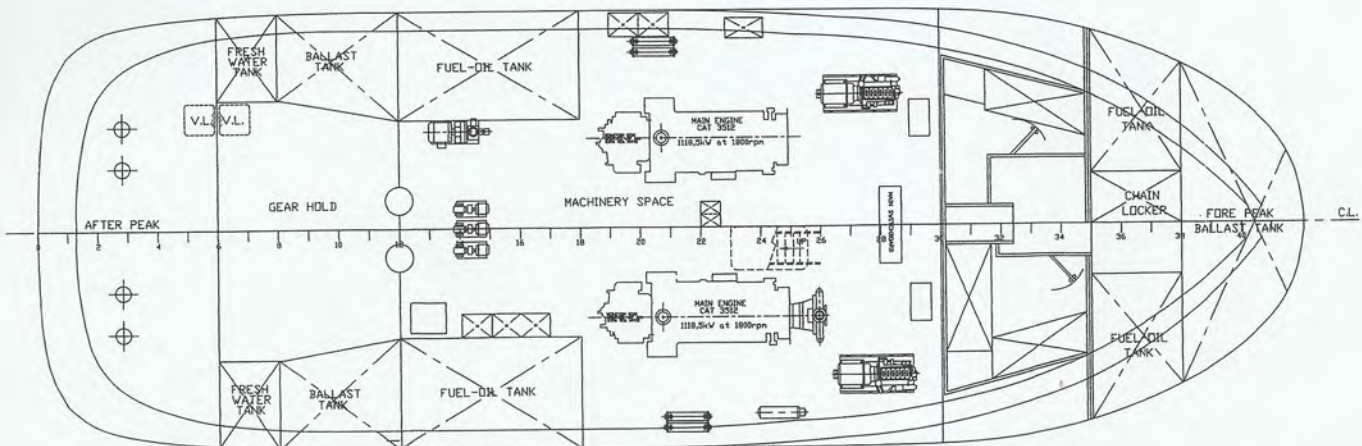
BRIDGE DECK PLAN



OUTBOARD PROFILE



MAIN DECK PLAN



BELOW DECK PLAN